

6. 事業運営

介護保険法下における介護老人福祉施設として、要介護者の心身状況等に応じて適切な介護保険施設サービスを提供するとともに、自らその提供サービスの質の評価を行うことにより常にサービスを受ける方の立場に立った施設介護業務を実施。

サービスの提供においては、施設サービス計画に基づき、介護、相談援助、機能訓練及び健康管理を行い利用者がその有する能力に応じた自立した日常生活を営むことができるよう支援しました。

7. 入所者へのサービス提供

(1) 生活支援

一人一人に合わせた施設サービス計画を立て、課題や希望に対する目標に向けて個別の支援をいたしました。また、嘱託医と連携し、健康管理を行いました。

(2) 食 事

一人一人に合わせた栄養ケア計画を立て、それぞれの利用者様の心身の状態や嗜好に合わせた食事形態で提供いたしました。また、疾患に対し、医師から指示がある方には治療食を提供いたしました。楽しく食事ができるよう、環境づくりも行いました。

(3) 入 浴

利用者様の心身の状態に合わせた浴槽タイプ（個浴、機械個浴、座位式機械浴、臥床式機械浴）で、定期的に入浴できるよう支援いたしました。体調不良等で入浴が適当ではない場合は、清拭を行い、清潔保持に努めました。

(4) 排泄の支援

利用者様の心身の状況やプライバシーを尊重のうえ、排泄の自立を促すため、利用者様の身体機能を最大限に活用した排泄方法の援助を行いました。オムツの方も、定時で交換を行い、不快感を軽減しながら快適に過ごせるようにしました。

(5) リハビリ

日常生活の中で、ご自分で出来るところは行っていただく等、今ある機能を活用するよう促し、機能の低下防止に努めました。レクリエーション等で、体を動かす機会を設けました。

(6) 身体拘束の廃止に向けての取り組み

身体拘束、虐待防止委員会を設置し施設全体の問題ととらえ、拘束が必要な状態なのか必要ならばいつの時間でいつまでなのかを吟味し、家族様とも相談の上実施していません。

(7) 事故防止

事故防止委員会を設置し、アクシデントの内容からその防止対策をユニット内だけではなく介護課長も含め検討・実施しています。ヒヤリハットもあり、大きな事故になる前に対策を講じています。

8. 健康維持

利用者一人ひとりが心身共に健康で、充実した日常生活を送れるよう、施設サービス計画に基づき、利用者個々の状態の変化に応じた健康の管理に努めました。

利用者の身体的、精神的状況の把握に努め、状態に変化が生じた時は、嘱託医師や協力医療機関との連携のもと対応しました。

9. 地域との連携

地域社会における高齢者福祉サービスの拠点として地域福祉の向上に役立ち、地域住民の期待に応えられる施設運営を推進。特にデイサービスを、地域密着型へと移行したことにともない、「地域密着型通所介護事業所運営推進会議」を開催、地域及び利用者ご家族からの要望・意見を、その運営に取り入れるようにしました。

また他に、地域ボランティアの受入、夏祭り等行事への地域住民の参加協力、及びアリーナの地域住民への貸し出し等を実施しました。

10月13日の台風19号に伴う水害時、被災高齢者を積極的にショートステイへ受け入れ、また町内避難所へ備蓄食材の提供を行った。

10. 防災活動

利用者が日々安心して快適で安全に暮らせるよう防災計画等緊急時の対応策を充実させ、これらの対応策に基づいた安全かつ迅速に災害に対処できるよう防災訓練を定期的に行いました。

避難訓練実施概要

- ① 令和元年 5月22日 : 避難訓練 (日中想定)
 - ② 令和元年 11月12日 : 避難訓練 (夜間想定) ・ 消火訓練
- | | | |
|------|------------|-----|
| 総指揮 | 防火管理者 | 關信彦 |
| 連絡担当 | 事務員 | |
| 報告担当 | 生活相談員 | |
| 救助担当 | 介護職員その他の職員 | |

11. 日課

趣味、教養、娯楽設備等を整え、利用者が自ら希望・選択する自律的な生活を送れるよう支援しました。

起床洗面	6：00頃より
朝食	7：30頃より
機能回復訓練	9：00頃より
入浴	10：00頃より
昼食	12：00頃より
おやつ	15：00
回診	14：00～17：00
夕食	17：30頃より
就寝消灯	20：00頃より
排泄介助	必要の都度随時

12. 各種会議等

【理事会】

第1回理事会 日時：令和元年5月30日（木）14時32分～15時28分

場所：特別養護老人ホームウィング会議室

議案：議案第1号 評議員選任候補者（案）について

議案第2号 理事及び監事の選任（案）について

議案第3号 平成31年度（令和元年度）第1次補正予算について

議案第4号 平成30年度事業報告並びに収支決算について

議案第5号 定時評議員会の招集について

報告：ア. 利益相反取引について

イ. 長期入所者の未収金について

第2回理事会 日時：令和元年6月20日（木）14時30分～15時08分

場所：特別養護老人ホームウィング会議室

報告：評議員の審議結果について

議案：議案第1号 理事長の選定について

第3回理事会 日時：令和元年10月24日（木）14時00分～14時55分
場所：特別養護老人ホームウイング会議室
議案：議案第1号 インフルエンザ予防接種業務について
議案第2号 就業規則の一部改正について
議案第3号 役員報酬の一部改正について
議案第4号 平成31年度（令和元年度）第2次補正予算について
議案第5号 第2回評議員会の招集について
報告：理事長の職務執行状況について

第4回理事会 日時：平令和2年3月26日（木）13時58分～15時08分
場所：特別養護老人ホームウイング会議室
議案：議案第1号 平成31年度（令和元年度）第3次補正予算について
議案第2号 令和2年度事業計画並びに収支予算について
議案第3号 給与規定の一部改正について
報告：理事長の職務執行状況

【評議員会】

定時評議員会 日時：令和元年6月20日（木）14時30分～15時14分
場所：特別養護老人ホームウイング会議室
報告：報告第1号 平成30年度事業報告について
議案：議案第1号 理事及び監事の選任について
議案第2号 平成30年度貸借対照表及び収支計算書（資金
収支計算書及び事業活動計算書）並びに財産目録
の承認について

第2回評議員会 日時：令和元年11月14日（木）14時02分～14時18分
場所：特別養護老人ホームウイング会議室
議案：議案第1号 役員報酬の一部改正について

【地域密着型通所介護事業所運営推進会議】

第1回デイサービスセンターウィング運営推進会議

日時：令和元年7月31日（水）14時00分～14時30分

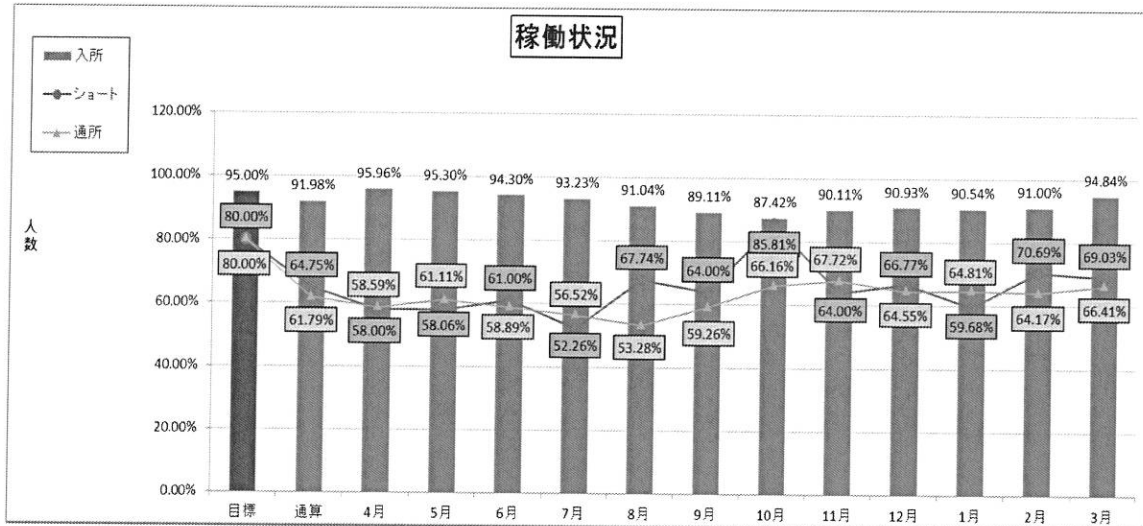
場所：特別養護老人ホームウィング会議室

【各種委員会】

- | | | | |
|---|--------------|-----|---------|
| ① | 運営会議 | 毎月 | 第3水曜日開催 |
| ② | リーダー会議 | 毎月 | 第2水曜日開催 |
| ③ | 事故防止委員会 | 毎月 | 第3金曜日開催 |
| ④ | 褥瘡防止委員会 | 毎月 | 第1木曜日開催 |
| ⑤ | 感染対策委員会 | 毎月 | 第4木曜日開催 |
| ⑥ | 衛生委員会（運営会議内） | 毎月 | 第3水曜日開催 |
| ⑦ | 身体拘束廃止委員会 | 毎月 | 第4月曜日開催 |
| ⑧ | 栄養管理委員会 | 毎月 | 第2火曜日開催 |
| ⑨ | 広報委員会 | 毎月 | 第3火曜日開催 |
| ⑩ | サービス担当者会議 | 随 | 時 |
| ⑪ | 入所判定会議 | 随 | 時 |
| ⑫ | リスクマネジメント委員会 | 奇数月 | 第4水曜日開催 |

13. 施設稼働実績 . . . 下記のとおり

2019年度入所率		令和2年5月11日													
月	目標	通算	4月	5月	6月	7月	8月	9月	10月	11月	12月	1月	2月	3月	
人数	入所	85.50	82.78	86.37	85.77	84.87	83.90	81.94	80.20	78.68	81.10	81.84	81.48	81.90	85.35
	ショート	8.00	6.48	5.80	5.81	6.10	5.23	6.77	6.40	8.58	6.40	6.68	5.97	7.07	6.90
	通所	14.40	11.12	10.55	11.00	10.60	10.17	9.59	10.67	11.91	12.19	11.62	11.67	11.55	11.95
率 (%)	入所	95.00%	91.98%	95.96%	95.30%	94.30%	93.23%	91.04%	89.11%	87.42%	90.11%	90.93%	90.54%	91.00%	94.84%
	ショート	80.00%	64.75%	58.00%	58.06%	61.00%	52.26%	67.74%	64.00%	85.81%	64.00%	66.77%	59.68%	70.69%	69.03%
	通所	80.00%	61.79%	58.59%	61.11%	58.89%	56.52%	53.28%	59.26%	66.16%	67.72%	64.55%	64.81%	64.17%	66.41%
	入居率	93.50%	89.26%	92.17%	91.58%	90.97%	89.13%	88.71%	86.60%	87.26%	87.50%	88.52%	87.45%	88.97%	92.26%



14. 年間行事

- ① 夏祭りの実施 令和元年8月17日土曜日
- ② 敬老会の実施 令和元年9月13日金曜日
- ③ 新年会の実施 令和2年1月15日水曜日
(餅つき等も実施)

15. その他

① ウィング附属施設「ウィング羽生アリーナ」利用状況

	4月	5月	6月	7月	8月	9月
利用件数	2	0	3	3	1	3
利用者数	30	0	80	41	15	35

	10月	11月	12月	1月	2月	3月	計
利用件数	3	3	1	16	10	12	57 件
利用者数	48	58	15	258	117	115	812 人

※ 前年度利用者数 71件 1,383人

16. 職員の確保

慢性的な看護・介護職員の不足の緩和のため、外国人労働者の確保を念頭に、募集活動をし、平成31年4月より3名のベトナム人留学生、令和2年4月から4名のブータン人留学生をを受入れることができた。

事業報告の附属明細書

令和元年度事業報告の内容を補足する重要な事項がないため、事業報告の附属明細書は作成しない。

社会福祉法人 善俊会