



## 6. 事業運営

介護保険法下における介護老人福祉施設として、要介護者の心身状況等に応じて適切な介護保険施設サービスを提供するとともに、自らその提供サービスの質の評価を行うことにより常にサービスを受ける方の立場に立った施設介護業務を実施。

サービスの提供においては、施設サービス計画に基づき、介護、相談援助、機能訓練及び健康管理を行い利用者がその有する能力に応じた自立した日常生活を営むことができるよう支援しました。

## 7. 入所者へのサービス提供

### (1) 生活支援

一人一人に合わせた施設サービス計画を立て、課題や希望に対する目標に向けて個別の支援をいたしました。また、嘱託医と連携し、健康管理を行いました。

### (2) 食 事

一人一人に合わせた栄養ケア計画を立て、それぞれの利用者様の心身の状態や嗜好に合わせた食事形態で提供いたしました。また、疾患に対し、医師から指示がある方には治療食を提供いたしました。楽しく食事ができるよう、環境づくりも行いました。

### (3) 入 浴

利用者様の心身の状態に合わせた浴槽タイプ（個浴、機械個浴、座位式機械浴、臥床式機械浴）で、定期的に入浴できるよう支援いたしました。体調不良等で入浴が適当ではない場合は、清拭を行い、清潔保持に努めました。

### (4) 排泄の支援

利用者様の心身の状況やプライバシーを尊重のうえ、排泄の自立を促すため、利用者様の身体機能を最大限に活用した排泄方法の援助を行いました。オムツの方も、定時で交換を行い、不快感を軽減しながら快適に過ごせるようにしました。

### (5) リハビリ

日常生活の中で、ご自分で出来るところは行っていただく等、今ある機能を活用するよう促し、機能の低下防止に努めました。レクリエーション等で、体を動かす機会を設けました。

### (6) 身体拘束の廃止に向けての取り組み

身体拘束、虐待防止委員会を設置し施設全体の問題ととらえ、拘束が必要な状態なのか必要ならばいつの時間でいつまでなのかを吟味し、家族様とも相談の上実施しています。

## (7) 事故防止

事故防止委員会を設置し、アクシデントの内容からその防止対策をユニット内だけではなく介護課長も含め検討・実施しています。ヒヤリハットもあり、大きな事故になる前に対策を講じています。

## 8. 健康維持

利用者一人ひとりが心身共に健康で、充実した日常生活を送れるよう、施設サービス計画に基づき、利用者個々の状態の変化に応じた健康の管理に努めました。

利用者の身体的、精神的状況の把握に努め、状態に変化が生じた時は、嘱託医師や協力医療機関との連携のもと対応しました。

## 9. 地域との連携

地域社会における高齢者福祉サービスの拠点として地域福祉の向上に役立ち、地域住民の期待に応えられる施設運営を推進。特にデイサービスを、地域密着型へと移行したことにともない、「地域密着型通所介護事業所運営推進会議」を開催、地域及び利用者ご家族からの要望・意見を、その運営に取り入れるようにしました。

また他に、地域ボランティアの受入、夏祭り等行事への地域住民の参加協力、大郷町夏祭りへの入所者の見学及びアリーナの地域住民への貸し出し等を実施しました。

## 10. 防災活動

利用者が日々安心して快適で安全に暮らせるよう防災計画等緊急時の対応策を充実させ、これらの対応策に基づいた安全かつ迅速に災害に対処できるよう防災訓練を定期的を実施しました。

### 避難訓練実施概要

- ① 平成30年 5月23日 : 避難訓練 (日中想定)
  - ② 平成30年12月 5日 : 避難訓練 (夜間想定) ・消火訓練
- |      |            |
|------|------------|
| 総指揮  | 防火管理者 關信彦  |
| 連絡担当 | 事務員        |
| 報告担当 | 生活相談員      |
| 救助担当 | 介護職員その他の職員 |

## 11. 日課

趣味、教養、娯楽設備等を整え、利用者が自ら希望・選択する自律的な生活を送れるよう支援しました。

起床洗面	6：00頃より
朝食	7：30頃より
機能回復訓練	9：00頃より
入浴	10：00頃より
昼食	12：00頃より
おやつ	15：00
回診	14：00～17：00
夕食	17：30頃より
就寝消灯	20：00頃より
排泄介助	必要の都度随時

## 12. 各種会議等

### 【理事会】

第1回理事会 日時：平成30年5月24日（木）14時00分～14時55分

場所：特別養護老人ホームウィング会議室

議案：議案第1号 業務提携契約について

議案第2号 平成29年度事業報告並びに収支決算の承認について

議案第3号 定時評議員会の招集について

報告：利益相反取引について

第2回理事会 日時：平成30年9月26日（木）14時00分～14時58分

場所：特別養護老人ホームウィング会議室

議案：議案第1号 資金運用について

議案第2号 インフルエンザ予防接種業務について

議案第3号 介護職奨学金貸与規程について

議案第4号 平成30年度第1次補正予算について

報告：理事長の職務執行状況について

第3回理事会 日時：平成31年2月28日（木）14時25分～15時20分

場所：特別養護老人ホームウイング会議室

議案：議案第1号 物品購入について

議案第2号 平成30年度第2次補正予算について

報告：介護職奨学金規程の一部改正について

第4回理事会 日時：平成31年3月28日（木）14時28分～15時14分

場所：特別養護老人ホームウイング会議室

議案：議案第1号 平成30年度第3次補正予算について

議案第2号 平成31年度事業計画並びに収支予算について

報告：理事長の職務執行状況

#### 【評議員会】

定時評議員会 日時：平成30年6月21日（木）14時00分～14時27分

場所：特別養護老人ホームウイング会議室

議案：報告第1号 平成29年度事業報告について

議案第1号 平成29年度貸借対照表及び収支計算書（資金  
収支計算書及び事業活動計算書）並びに財産目録  
の承認について

【地域密着型通所介護事業所運営推進会議】

第1回デイサービスセンターウィング運営推進会議

日時：平成30年11月13日（火）14時00分～14時30分

場所：特別養護老人ホームウィング会議室

【各種委員会】

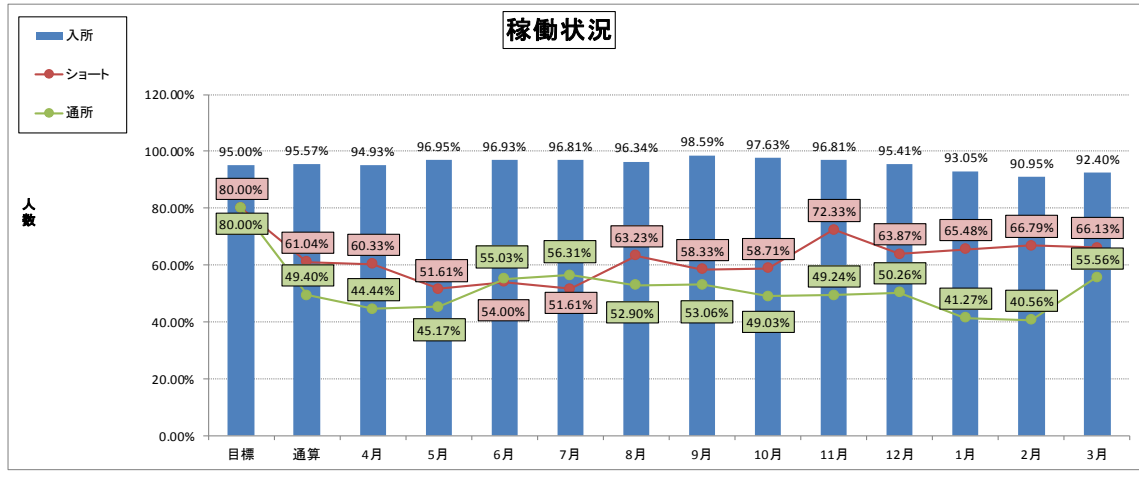
- |   |              |    |         |
|---|--------------|----|---------|
| ① | 運営会議         | 毎月 | 第3水曜日開催 |
| ② | リーダー会議       | 毎月 | 第2水曜日開催 |
| ③ | 事故防止委員会      | 毎月 | 第3金曜日開催 |
| ④ | 褥瘡防止委員会      | 毎月 | 第1木曜日開催 |
| ⑤ | 感染対策委員会      | 毎月 | 第4木曜日開催 |
| ⑥ | 衛生委員会（運営会議内） | 毎月 | 第3水曜日開催 |
| ⑦ | 身体拘束廃止委員会    | 毎月 | 第4月曜日開催 |
| ⑧ | 栄養管理委員会      | 毎月 | 第2火曜日開催 |
| ⑨ | 広報委員会        | 毎月 | 第3火曜日開催 |
| ⑩ | サービス担当者会議    | 随  | 時       |
| ⑪ | 入所判定会議       | 随  | 時       |

13. 施設稼働実績 . . . 下記のとおり

平成30年度実数値(入院者除く)

平成31年5月2日

人数	月	目標	通算	4月	5月	6月	7月	8月	9月	10月	11月	12月	1月	2月	3月
	入所	85.50	86.01	85.43	87.26	87.23	87.13	86.71	88.73	87.87	87.13	85.87	83.74	81.86	83.16
ショート	8.00	6.10	6.03	5.16	5.40	5.16	6.32	5.83	5.87	7.23	6.39	6.55	6.68	6.61	
通所	14.40	8.89	8.00	8.13	9.90	10.14	9.52	9.55	8.83	8.86	9.05	7.43	7.30	10.00	
率 (%)	入所	95.00%	95.57%	94.93%	96.95%	96.93%	96.81%	96.34%	98.59%	97.63%	96.81%	95.41%	93.05%	90.95%	92.40%
	ショート	80.00%	61.04%	60.33%	51.61%	54.00%	51.61%	63.23%	58.33%	58.71%	72.33%	63.87%	65.48%	66.79%	66.13%
	通所	80.00%	49.40%	44.44%	45.17%	55.03%	56.31%	52.90%	53.06%	49.03%	49.24%	50.26%	41.27%	40.56%	55.56%
	入居率	93.50%	92.11%	91.47%	92.42%	92.63%	92.29%	93.03%	94.57%	93.74%	94.37%	92.26%	90.29%	88.54%	89.77%



14. 年間行事

- ① 夏祭りの実施 平成30年8月18日土曜日
- ② 敬老会の実施 平成30年9月13日木曜日
- ③ 新年会の実施 平成31年1月10日木曜日  
(餅つき等も実施)

15. その他

- ① ウイング附属施設「ウイング羽生アリーナ」利用状況

	4月	5月	6月	7月	8月	9月
利用件数	2	5	1	4	4	5
利用者数	92	90	15	65	70	80

	10月	11月	12月	1月	2月	3月	計
利用件数	1	4	2	23	13	7	71 件
利用者数	18	52	31	459	221	190	1,383 人

## 16. 職員の確保

慢性的な看護・介護職員の不足の緩和のため、外国人労働者の確保を念頭に、募集活動をし、平成31年4月より3名のベトナム人留学生を受入れることができた。