

平成25年度 社会福祉法人 善俊会事業報告書

- 1、 施設名 特別養護老人ホーム ウイング
 デイサービスセンター ウイング
- 2、 利用定員 特別養護老人ホーム 90名
 短期入所生活介護 10名
 デイサービスセンター 30名
- 3、 事業開始年月日 平成24年4月1日
- 4、 施設の運営方針
 加齢に伴って生ずる心身の変化に起因する疾病などにより、要介護状態となった利用者に対し、個人の尊厳を保持しつつ、真に安心して心豊かに、幸せに、自立した日常生活を営むことができるよう支援いたしました。
- 5、 入所者へのサービス提供
- (1) 生活支援
 一人一人に合わせた施設サービス計画を立て、課題や希望に対する目標に向けて個別の支援をいたしました。また、嘱託医と連携し、健康管理を行いました。
- (2) 食事
 一人一人に合わせた栄養ケア計画を立て、それぞれの利用者様の心身の状態や嗜好に合わせた食事形態で提供いたしました。また、疾患に対し、医師から指示がある方には治療食を提供いたしました。楽しく食事ができるよう、環境づくりも行いました。
- (3) 入浴
 利用者様の心身の状態に合わせた浴槽タイプ(個浴、機械個浴、座位式機械浴、臥床式機械浴)で、定期的に入浴できるよう支援いたしました。体調不良等で入浴が適当ではない場合は、清拭を行い、清潔保持に努めました。
- (4) 排泄の支援
 利用者様の心身の状況やプライバシーを尊重のうえ、排泄の自立を促すため、利用者様の身体機能を最大限に活用した排泄方法の援助を行いました。オムツの方も、定時で交換を行い、不快感を軽減しながら快適に過ごせるようにしました。
- (5) リハビリ
 日常生活の中で、ご自分で出来るところは行っていただく等、今ある機能を活用するよう促し、機能の低下防止に努めました。レクリエーション等で、体を動かす機会を設けました。
- (6) 身体拘束の廃止に向けての取り組み
 身体拘束、虐待防止委員会を設置し施設全体の問題ととらえ、拘束が必要な状態なのか必要ならばいつの時間でいつまでなのかを吟味し、家族様とも相談の上実施しています。
- (7) 事故防止
 事故防止委員会を設置し、アクシデントの内容からその防止対策をユニット内だけではなく介護課長も含め検討・実施しています。ヒヤリハットもあり、大きな事故になる前に対策を講じています。
- 6、 施設稼働実績 …… 別添資料 のとおり

7、 各種会議等

理事会

第1回理事会 日時：平成24年5月23日(木)15時10分～15時40分

場所：特別養護老人ホームウイング会議室

議案：第1号議案 社会福祉法人善俊会評議員の選任

第2号議案 平成24年度事業報告並びに収支決算報告

第2回理事会 日時：平成25年6月16日(日)10時～10時20分

場所：特別養護老人ホームウイング会議室

議案：第1号議案 社会福祉法人善俊会理事長の選任

第2号議案 理事長による職務代理者の指名同意

第3回理事会 日時：平成25年10月22日(火)16時～16時20分

場所：特別養護老人ホームウイング会議室

議案：第1号議案 社会福祉法人善俊会定款変更について

第2号議案 仮称「ウイング屋内型多目的施設」事業計画につ

第3号議案 平成25年度第一次補正予算書の承認につい

第4回理事会 日時：平成25年12月13日(金)15時45分～16時20分

場所：特別養護老人ホームウイング会議室

議案：第1号議案 社会福祉法人善俊会評議員の選任について

第2号議案 平成25年度第二次補正予算の承認について

第3号議案 理事長による職務代理者の指名及び順次の同意

第5回理事会 日時：平成26年3月27日(木)15時30分～16時20分

場所：特別養護老人ホームウイング会議室

議案：第1号議案 平成25年度第四次補正予算の承認について

第2号議案 平成26年度事業計画及び当初予算書の承認

評議員会

第1回評議員会 日時：平成25年5月23日(木)14時～15時

場所：特別養護老人ホームウイング会議室

議案：第1号議案 社会福祉法人善俊会理事の選任

第2号議案 社会福祉法人善俊会監事の選任

第3号議案 平成24年度事業報告並びに収支決算報告

第2回評議員会 日時：平成25年10月22日(火)15時～15時55分

場所：特別養護老人ホームウイング会議室

議案：第1号議案 社会福祉法人善俊会定款変更について

第2号議案 仮称「ウイング屋内型多目的施設」事業計画につ

第3号議案 平成25年度第一次補正予算書の承認につい

第3回評議員会 日時：平成25年12月13日(金)14時55分～15時35分

場所：特別養護老人ホームウイング会議室

議案：第1号議案 社会福祉法人善俊会理事の選任について

第2号議案 平成25年度第二次補正予算の承認につい

第4回評議員会 日時：平成26年3月27日(木)14時～15時25分

場所：特別養護老人ホームウイング会議室

議案：第1号議案 平成25年度第四次補正予算の承認について

第2号議案 平成26年度事業計画及び当初予算書の承認

各種委員会

①	運営会議	毎月 第3水曜日開催
②	リーダー会議	毎月 第2水曜日開催
③	防災委員会	毎月 第4火曜日開催
④	事故防止委員会	毎月 第3金曜日開催
⑤	褥瘡防止委員会	毎月 第4金曜日開催
⑥	感染対策委員会	毎月 第1月曜日開催
⑦	衛生委員会(運営会議内)	毎月 第3水曜日開催
⑧	身体拘束廃止委員会	毎月 第4月曜日開催
⑨	栄養管理委員会	毎月 第2火曜日開催
⑩	広報委員会	毎月 第1金曜日開催
⑪	ターミナルケア委員会	毎月 第4水曜日開催

長期 入退所状況

25年度	定数	入所 現員	前月中の新たな入所者		前月中の退所者		退 所 理 由			
			人員	平均待機期間(月)	人員	平均利用期間(月)	死亡	入院	在宅	他施設
4	90	88	1	3.0	2	10.5	1	1		
5	90	87			1	12.0		1		
6	90	85	1	10.0	3	10.7	2			1
7	90	84			1	12.0	1			
8	90	88	6	4.2	2	15.0	1			1
9	90	87			1	16.0		1		
10	90	85			2	8.5	1	1		
11	90	84	1	3.0	2	16.5	2			
12	90	84	4	9.5	4	14.0	4			
1	90	85	3	5.6	2	19.5	1			1
2	90	84			1	1.0	1			
3	90	85	4	3.8	3	15.7	2			1
			20		24		16	4		4

資料:宮城県長寿社会政策課 老人福祉施設等入所状況調査

- 説明
- ① 毎月1日現在の長期(短期分を除く)の定員
 - ② 毎月1日現在入所している長期(短期分を除く)の利用者数
 - ③ 前月1日から末日までの期間内における長期(短期分を除く)の入退所者数
 - ④ 前月中の入所者となった方の、利用申し込みから入所までの延べ月数の合計を人員で割ったもの
 - ⑤ 前月中の退所者となった方の、利用期間月の合計を人員で割ったもの

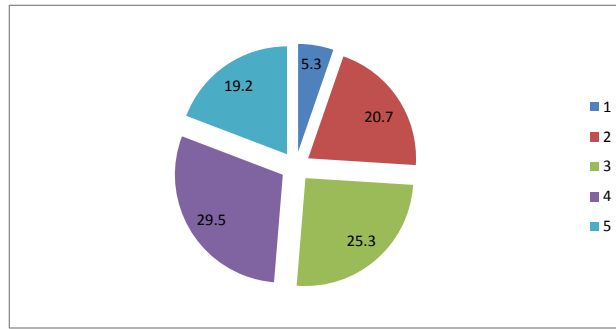
長期入所の入院延人数													
													(人)
平成25年度													合計
4月	5	6	7	8	9	10	11	12	1	2	3		
延人数	44	107	97	93	76	57	95	79	126	123	107	143	1147
対象数	4	5	5	3	6	4	4	7	8	7	7	8	—

長期入所状況

単位：人

25年度	定数	入所 現員	介護度					平均介護度
			1	2	3	4	5	
4	90	87	4	20	26	22	15	3.28
5	90	86	5	19	25	22	15	3.27
6	90	82	5	18	24	20	15	3.27
7	90	87	6	18	23	23	17	3.31
8	90	86	5	19	21	24	17	3.34
9	90	85	4	19	21	25	16	3.35
10	90	85	4	18	19	28	16	3.40
11	90	85	4	15	20	29	17	3.47
12	90	86	5	16	20	27	18	3.43
1	90	82	4	17	19	25	17	3.41
2	90	86	4	17	20	29	16	3.42
3	90	85	6	15	20	28	16	3.39
平均	90	85.2	4.7	17.6	21.5	25.2	16.3	3.36
構成比(%)			5.3	20.7	25.3	29.5	19.2	##### #

- 説明
- ① 入所現員数：その月の介護請求人数
 - ② 平均介護度：加重平均で算出
 - ③ 平均：単純平均で算出
 - ④ 構成比：割返し平均で算出



長期入所の入院延人数

(人)

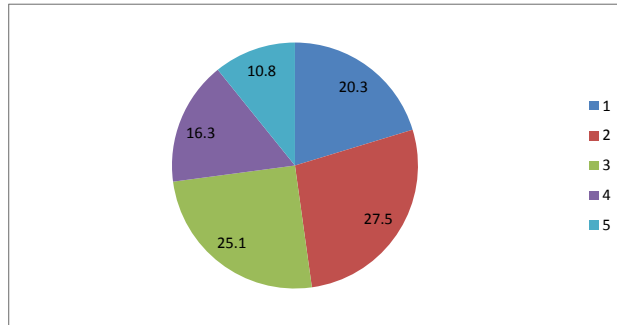
	平成25年度												合計
	4月	5	6	7	8	9	10	11	12	1	2	3	
延人数	44	107	97	93	76	57	95	79	126	123	107	143	1147
対象数	4	5	5	3	6	4	4	7	8	7	7	8	—

短期入所状況

単位：人

25年度	定数	入所 現員	介護度					平均介護度
			1	2	3	4	5	
4	10	30	5	7	7	7	4	2.93
5	10	27	5	8	7	5	2	2.67
6	10	32	6	8	8	6	4	2.81
7	10	29	4	10	6	6	3	2.38
8	10	29	5	8	8	6	2	2.45
9	10	28	8	6	7	4	3	2.71
10	10	32	7	8	9	5	3	2.66
11	10	27	5	7	8	4	3	2.74
12	10	31	5	8	10	4	4	2.81
1	10	30	5	9	8	4	4	2.77
2	10	27	9	7	5	3	3	2.41
3	10	31	8	11	6	3	3	2.06
平均	10	29.4	6.0	8.1	7.4	4.8	3.2	2.62
構成比(%)			20.3	27.5	25.1	16.3	10.8	##### #

- 説明
- ① 入所現員数：その月の介護請求人数
 - ② 平均介護度：加重平均で算出
 - ③ 平均：単純平均で算出
 - ④ 構成比：割返し平均で算出



通所介護状況

(単位：人)

25年度	定数	通所	現員	要支援		介護度					延利用人数	
				1	2	1	2	3	4	5		
月												
4	30	19			1	6	6	3	2	1		152
5	30	19			2	7	6	3	1			106
6	30	21			2	8	6	4	1			120
7	30	22			2	8	4	4	2	2		155
8	30	23			2	9	3	5	2	2		167
9	30	22			1	7	3	6	2	3		160
10	30	22				7	4	6	2	3		140
11	30	23				6	6	6	2	3		157
12	30	23				5	7	4	4	3		170
1	30	25				7	8	4	3	3		161
2	30	26				8	9	4	2	3		182
3	30	27			1	7	8	5	2	4		189
平均	30	22.7										155
構成比(%)					6.6	29.8	24.5	18.9	8.8	11.4		100

- 説明
- ① 通所現員数：その月の介護請求人数
 - ② 平均：単純平均で算出
 - ③ 構成比：割返し平均で算出

